

Digitales Brandenburg - Digitale Unternehmen

KI als Impulsgeber für Brandenburger Unternehmen

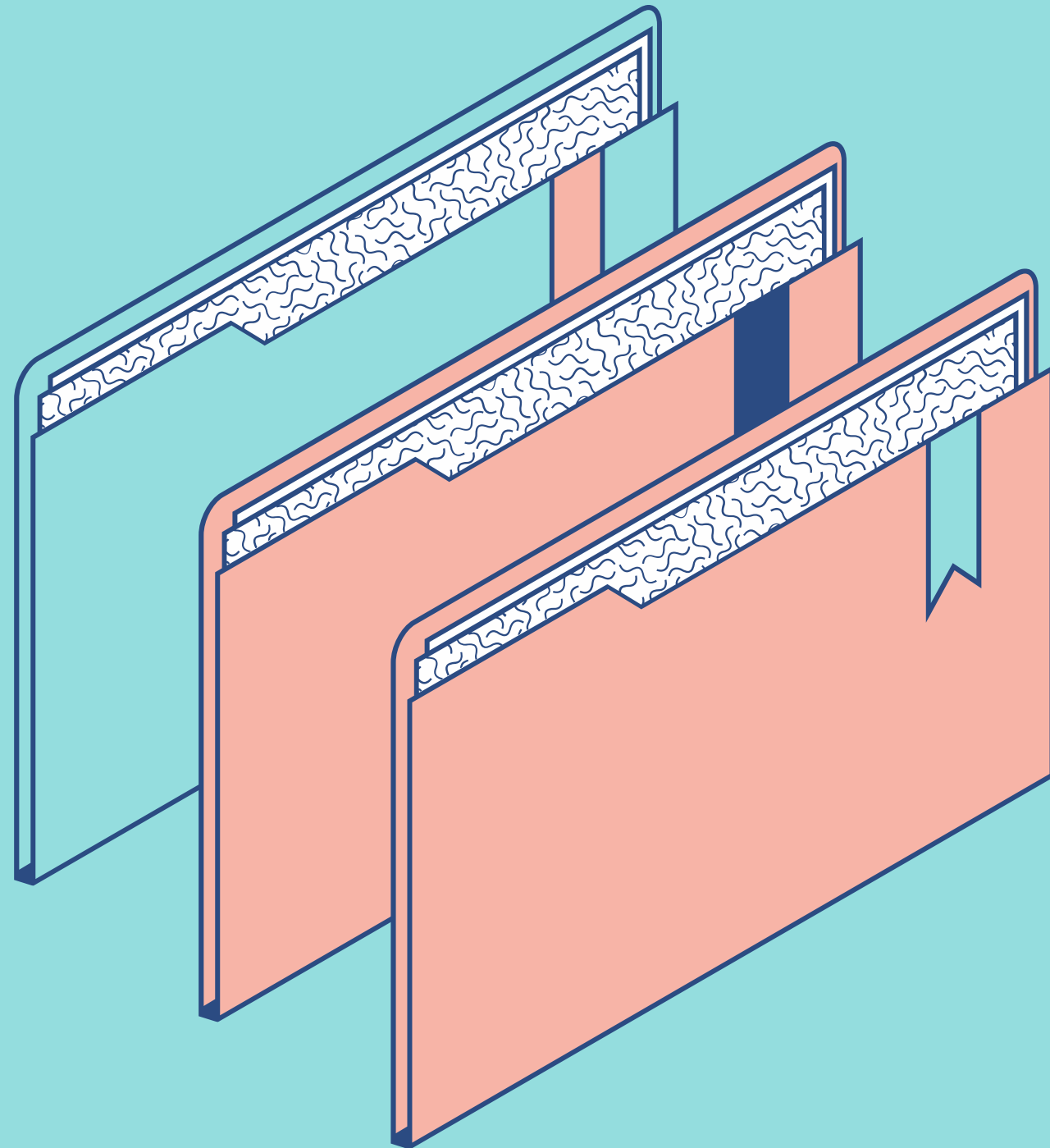
MACHEN WIR UNS HEUTE AUF DEN WEG



Agenda

KERNTHEMEN ZUM THEMA KÜNSTLICHE INTELLIGENZ

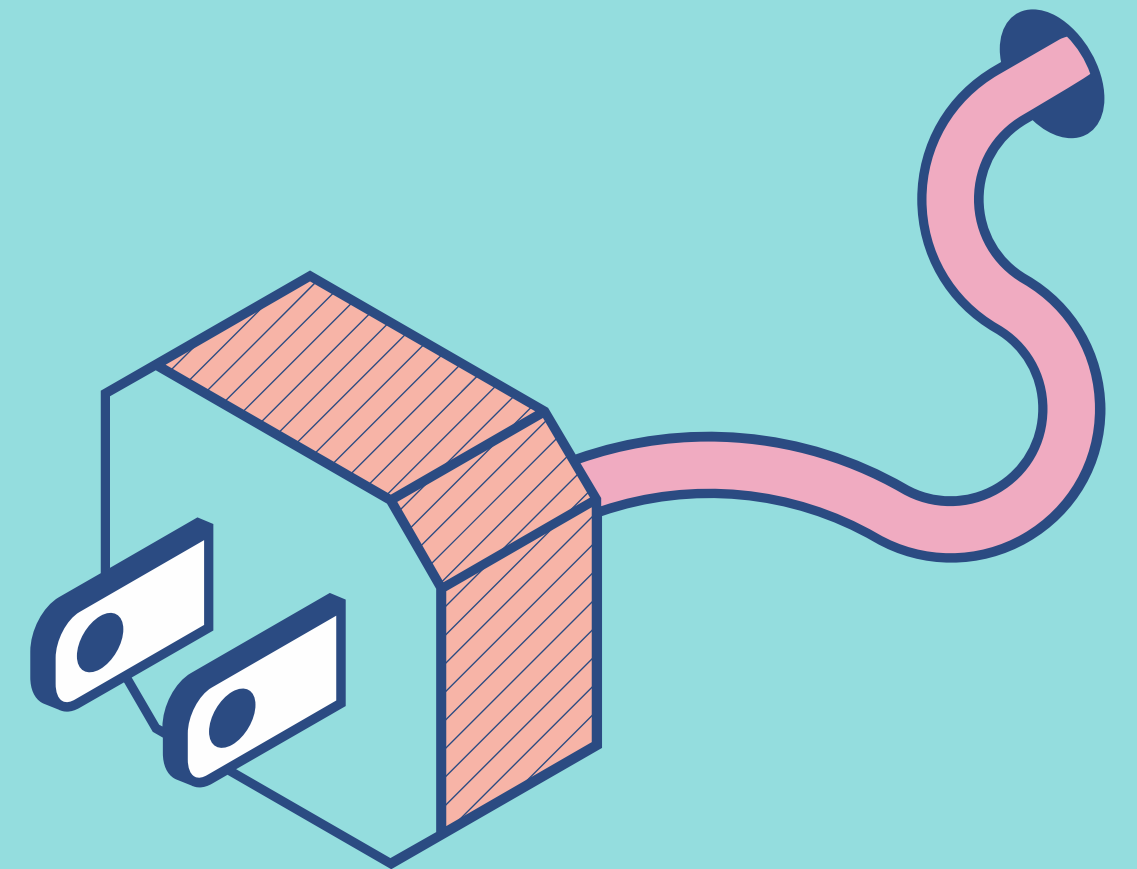
- VORSTELLUNG ZENTRALE ANLAUFSTELLE FÜR KÜNSTLICHE INTELLIGENZ
- BEDEUTUNG DER DIGITALISIERUNG UND KI FÜR BRANDENBURG
- EINSATZMÖGLICHKEITEN VON KI IN UNTERNEHMEN
- WIE LOS LEGEN

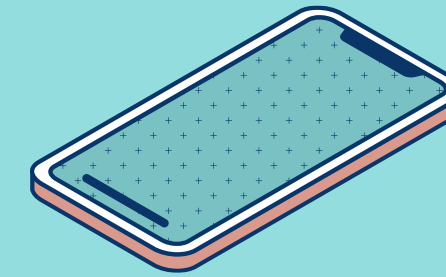
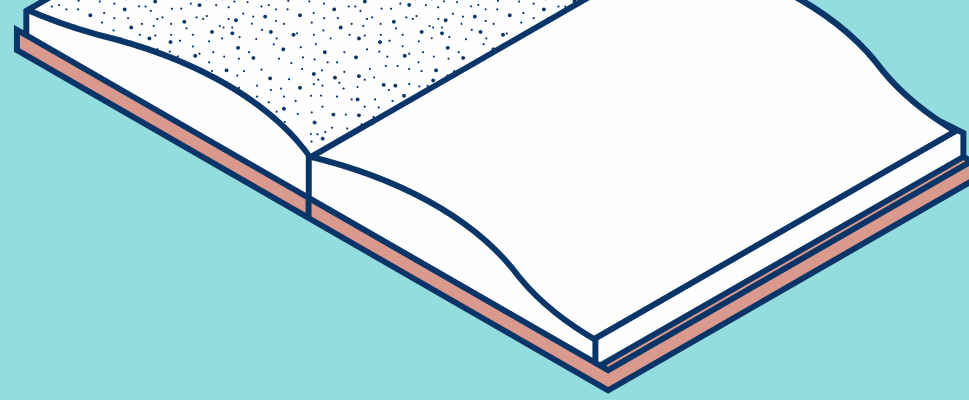


Vorstellung Zentrale Anlaufstelle für Künstliche Intelligenz

Als neu initiierte Anlaufstelle startete die ZAKI 2023, um sämtliche Aktivitäten im Bereich KI in Brandenburg zu bündeln, Informationsquellen und Netzwerk anzubieten.

Wir dienen als erste Anlaufstelle für Brandenburger Unternehmen beim Thema KI!





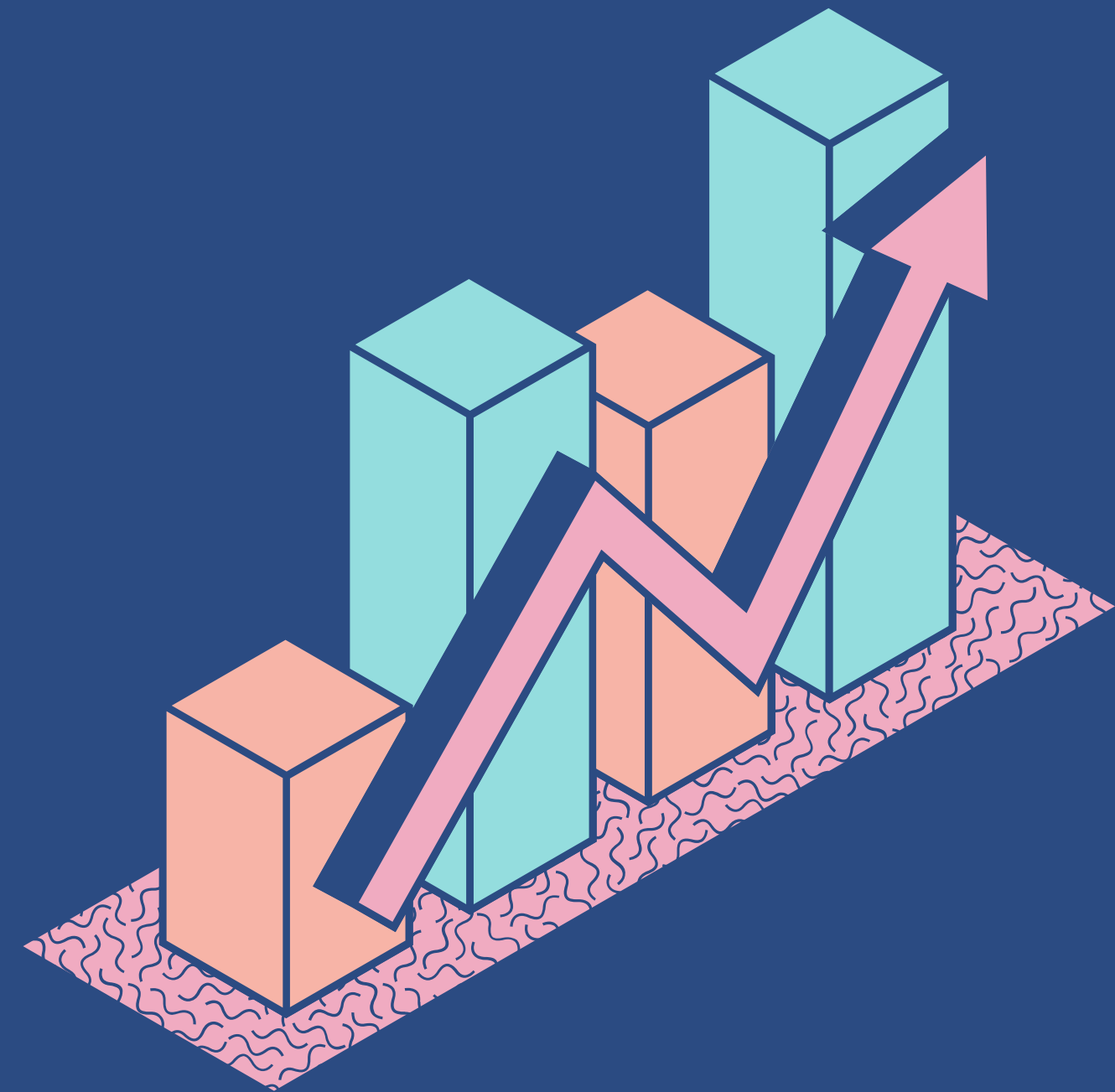
Unser Auftrag

- Transfer- und Netzwerkaktivitäten stärken
- KI in Aus- und Weiterbildung bringen
- Bedürfnisse von neuen KI-Akteuren erfassen
- Wettbewerbsfähigkeit des Wirtschaftsstandort Berlin-Brandenburg stärken
- Region als attraktiven Arbeitsort für KI Fachkräfte etablieren

Unsere Aufgaben

- Informations- und Netzwerkveranstaltungen mit Unternehmen, Multiplikatoren und Politik
- politische Zuarbeit bei Infrastrukturfragen (z.B. Hyperscaler, Datensicherheit, 5G)
- Übersicht von KI-Akteuren in ganz Brandenburg und Identifizieren von Unternehmen als Best-Practice und KI-Leuchttürme
- KI-Kompetenzmonitor für eine langfristiges Halten von Fachkräften

Bedeutung der Digitalisierung und KI für Brandenburg



Digitalisierung und KI als Schlüsselfaktor für Wettbewerbs- vorteile und Innovation

KfW-Digitalisierungsbericht Mittelstand 2022

“Die Digitalisierung gilt als wesentlicher Treiber für Innovationen, Wettbewerbsfähigkeit und Wachstum auf Unternehmens- wie auf gesamtwirtschaftlicher Ebene. Als “General Purpose Technologie” ist die Digitalisierung ein Hoffnungsträger für die Erschließung neuer Wertschöpfungspotenziale [...]”

Quelle: [KfW Digitalisierungsbericht Mittelstand](#)

CBS Whitepaper: KI als Schlüsseltechnologie für den Mittelstand

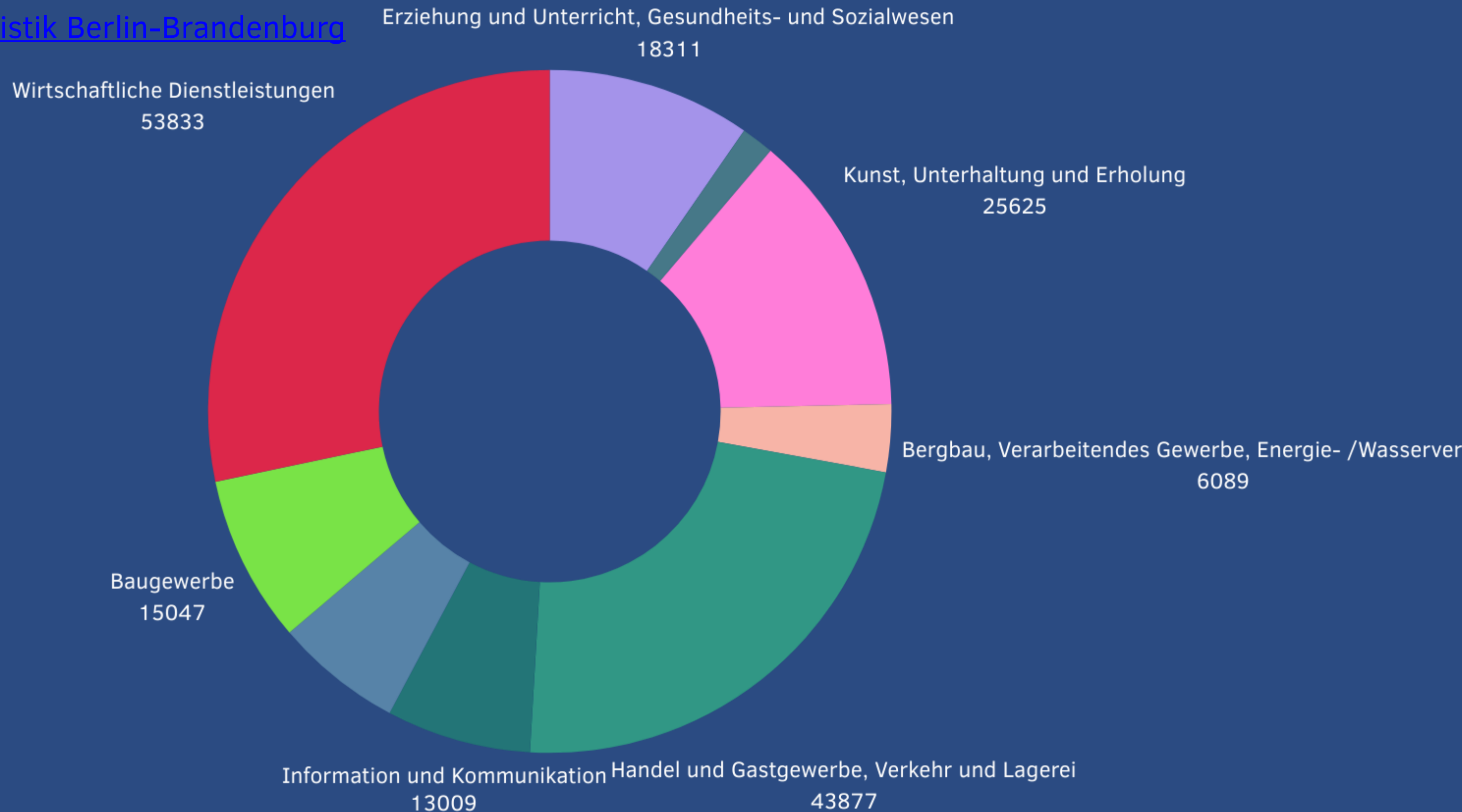
“Laut der Forschung von Mittelstand digital, wird KI ein hohes Wachstumspotenzial zugeschrieben, allein der KI-induzierte Wachstumseffekt liegt bei einer jährlichen Größenordnung von 50 Mrd. Euro.”

Quelle: [CDB White Paper: Künstliche Intelligenz in klein und mittleren Unternehmen – Hürden in der Implementierung und wie man sie überwinden kann 2022](#)

Brandenburger Wirtschaft

AUFTEILUNG DER RECHTLICHEN EINHEITEN NACH WIRTSCHAFTSABSCHNITTEN
ZUSAMMENGEFASST (2019)

[Statistik des Amtes für Statistik Berlin-Brandenburg](#)



Gründe für die Anwendung von KI im Unternehmen

1 ————— 2 ————— 3 ————— 4 ————— 5

1 KI KANN UNTERSTÜTZEN

Durch KI können wiederkehrende Aufgaben übernommen werden

z.B. Erfassen von Kundendaten, Kundensupport, Versenden von Newsletter

2 KI KANN ABSICHERN

Durch KI können Menschen durch Roboter und Maschinen entlastet werden

z.B. was das Heben und Bearbeitung von schweren Materialien oder giftigen Stoffen angeht

3 KI KANN BESCHLEUNIGEN

Durch KI können Prozesse beschleunigt werden

z.B. können Berechnungen schneller durchgeführt werden

4 KI KANN ENTWICKELN

Durch KI können neue Geschäftsmodelle erschlossen werden

z.B. neue digitale Produkte, die die bestehende Produktpalette ergänzen

5 KI KANN FÖRDERN

Durch KI kann Innovation vorangetrieben werden

z.B. Ergänzung des Angebotes durch neue Produkte, neue Technologie oder neue Zielgruppe

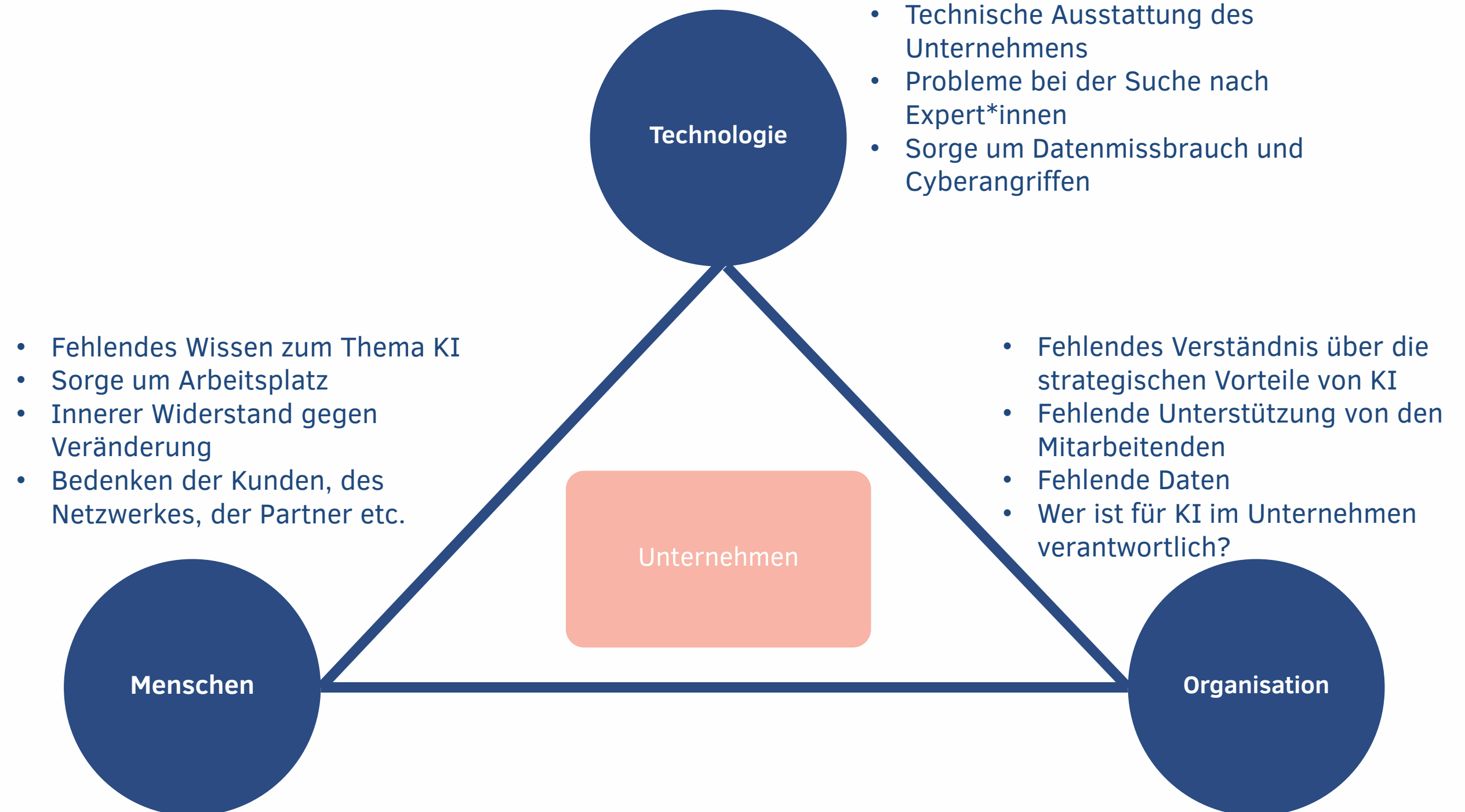
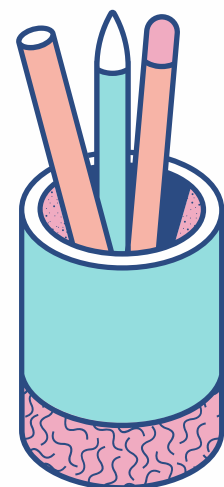


ÜBERWINDEN VON
HÜRDEN

CHANCEN NUTZEN
NUR WIE?

welche Hürden gibt es ?

EIN HÜRDEN-DREIECK

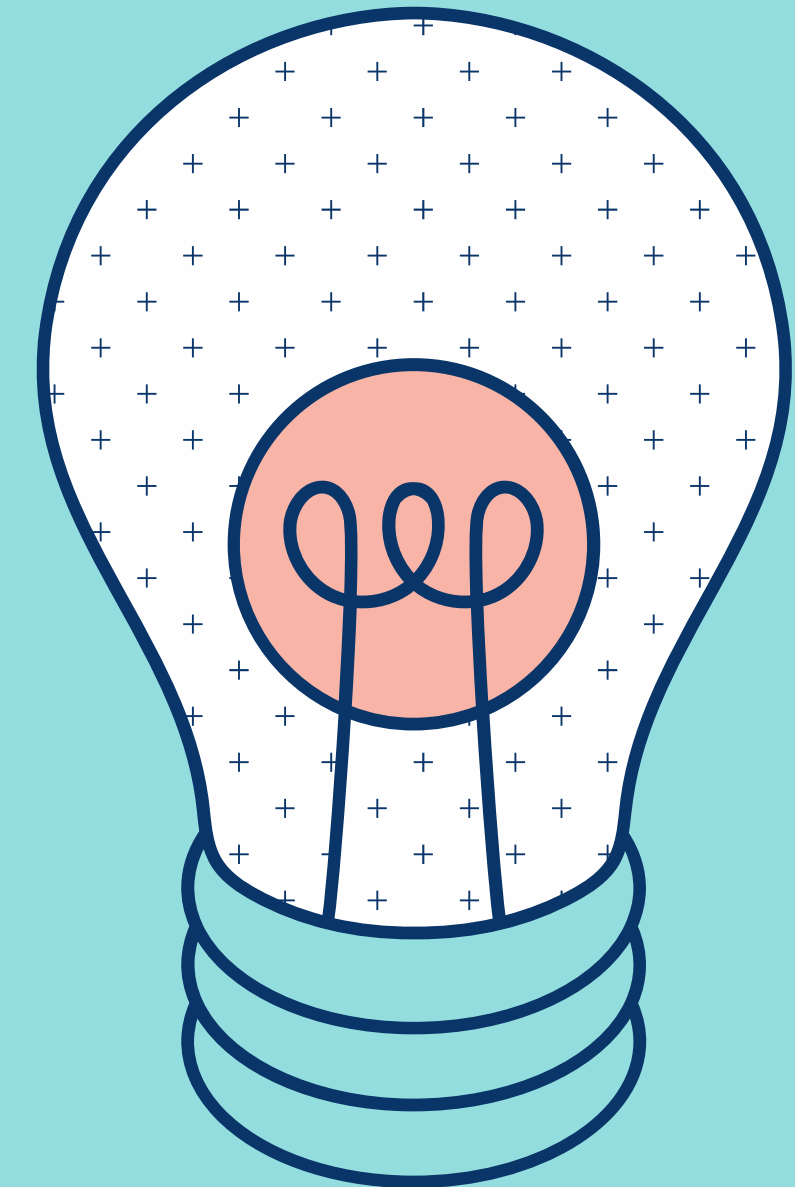


welche Potenziale hat KI?

EIN AUSBLICK

FÜR UNTERNEHMEN HAT KI POTENZIALE:

- SICHERUNG DER QUALITÄT DURCH FEHLERMINIMIERUNG
- Steigerung der Produktivität und Effizienz
- Steigerung der Zufriedenheit der Mitarbeitenden
- Verbesserung der Kundenbeziehung
- Wettbewerbsvorteil
- Marktanteile erweitern
- Reichweite und Sichtbarkeit erhöhen
- Innovation vorantreiben
-



Wie los legen ?



WIR SIND IHRE ERSTE ANLAUFSTELLE ZUM THEMA KI

Bei Fragen zum Thema KI bringen wir gerne Licht ins Dunkel!

Weitere Fragen ? Kontaktiere uns

zaki@wfbb.de

www.zaki-brandenburg.info

- KI-Sprechstunden
- KI-Kurse
- KI-Readiness Check
- Förderungen für Digitalisierung und KI
- Informationen rund um KI

zaki-brandenburg.info

zaki@wfbb.de

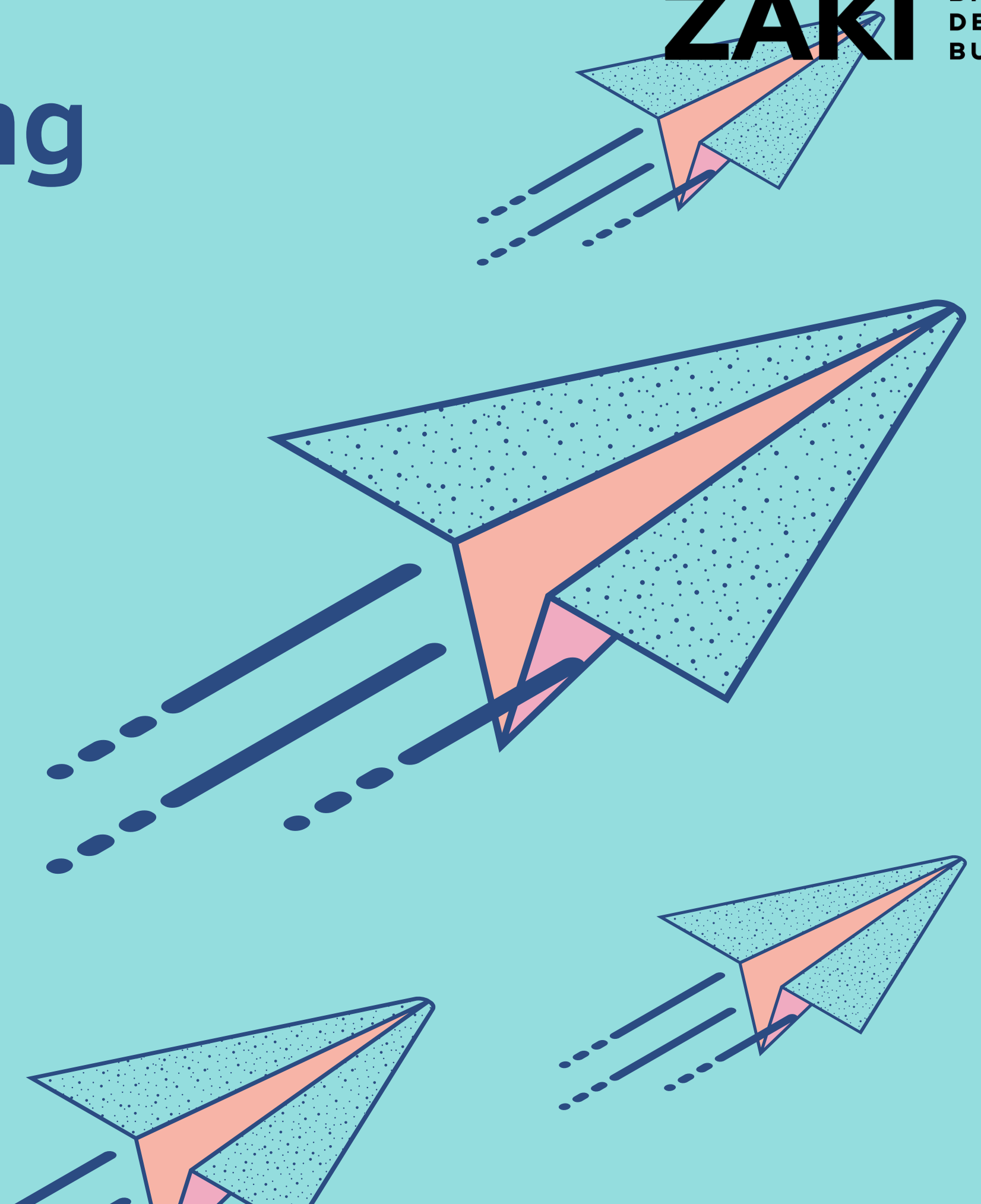
Weitere Unterstützung

Hochschulen mit KI-Schwerpunkt

- BTU Cottbus
- TH Wildau
- TH Brandenburg

Institutionen und Zentren

- Observatorium KI in Arbeit und Gesellschaft
- Mittelstand-Digital Zentrum Spreeland
- Mittelstand-Digital Zentrum Berlin
- Zukunftszentrum Brandenburg
- Digitalwerk Werder
- Unternehmensservice der Arbeitsagenturen
- IHK
- lokale Wirtschaftsförderungen

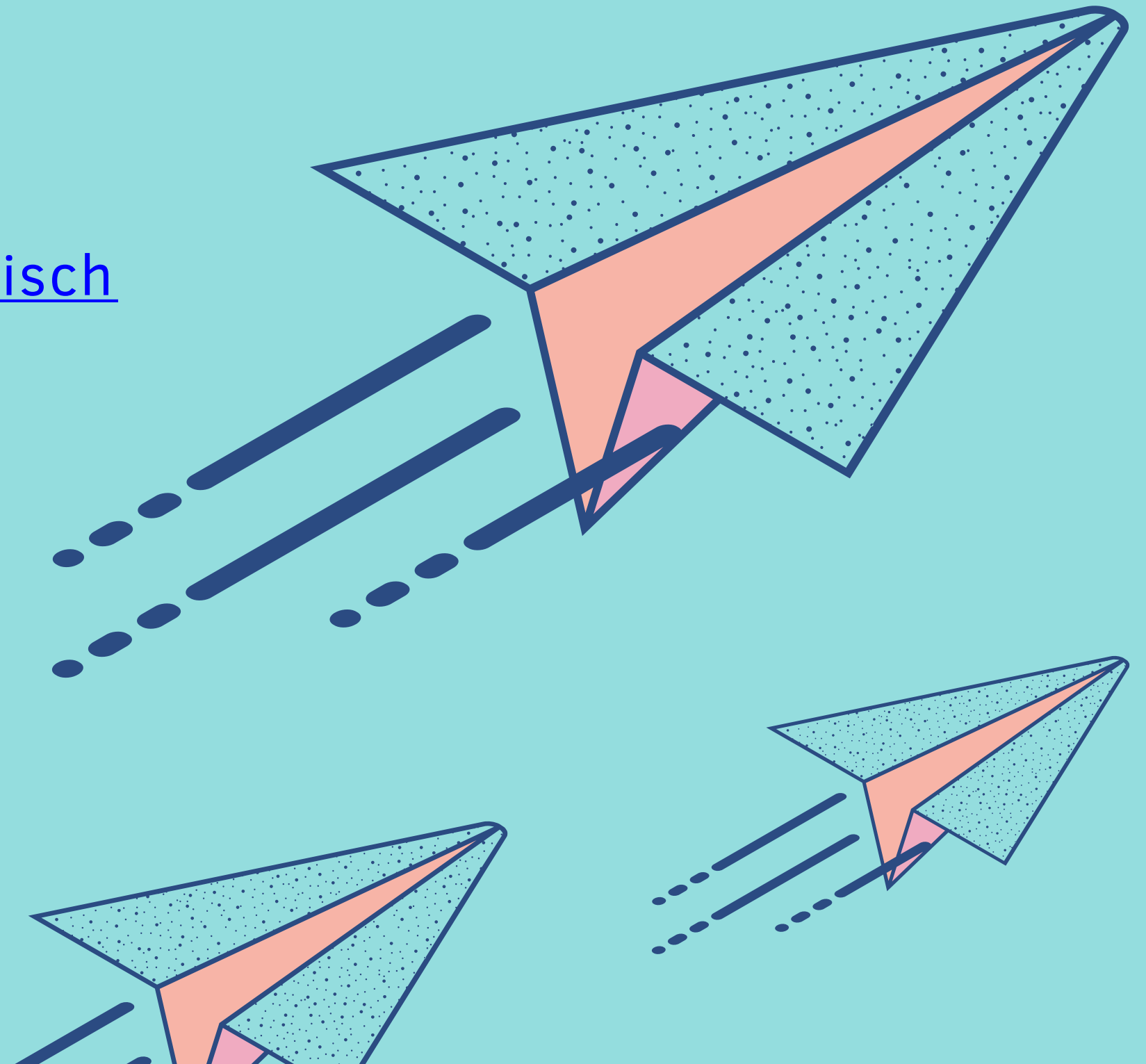


Weitere Hinweise und Links

[arbeitgeber-broschuere-kuenstliche-intelligenz-in-der-unternehmerischen-praxis-endfassung-2022-11.pdf](#)

[mittelstand-digital.de/](#)

[plattform-lernende-systeme.de](#)



**Vielen Dank für Ihre
Aufmerksamkeit**